

Standardy Ochrony Małoletnich w Przedszkolu Miejskim nr 2 “Mali Odkrywcy” w Markach

wersja skrócona



Preambuła

Naczelną zasadą wszystkich działań podejmowanych przez pracowników przedszkola jest działanie dla dobra dziecka i w jego najlepszym interesie.

Celem polityki „Standardów Ochrony Małoletnich” jest zapewnienie Wam sprzyjających warunków do zabawy, nauki oraz rozwoju zgodnie z indywidualnymi możliwościami i potrzebami dzieci w atmosferze życzliwości, szacunku, akceptacji i bezpieczeństwa.

Wszyscy pracownicy przedszkola w ramach wykonywanych obowiązków zwracają uwagę kiedy Tobie lub innemu dziecku dzieje się krzywda.

Wyróżnia się 4 podstawowe formy krzywdzenia:

A. Przemoc fizyczna to między innymi:

popychanie, szarpanie, policzkowanie, szczypanie, kopanie, duszenie, bicie otwartą ręką, pięścią lub przedmiotami.

B. Przemoc psychiczna to między innymi:

poniżanie, upokarzanie, ośmieszanie, wyzywanie, wyśmiewanie, odtrącanie dziecka, wciąganie dziecka w konflikty dorosłych, wytykanie z powodu odmienności.

C. Wykorzystanie seksualne to naruszenie sfery intymnej dziecka, zmuszanie do oglądania nagich osób, robienie zdjęć lub filmów z udziałem dziecka bez odzieży

D. Zaniedbywanie to:

niezaspokajanie podstawowych potrzeb fizycznych i psychicznych dziecka lub nie respektowanie jego podstawowych praw (niedożywienie, ubiór nieadekwatny do pory roku, zaniedbanie higieniczne, pozostawanie na dworze bez opieki w godzinach wieczornych i nocnych, nie dbanie o higienę snu i odpoczynku, nie posyłanie dziecka do szkoły, nie zapewnia dziecku opieki lekarskiej).

Przemocy możesz doświadczyć ze strony



innych dzieci



rodziców



**pracowników
przedszkola**

W przedszkolu pracują osoby, które mają odpowiednie kwalifikacje.

Znają i przestrzegają Prawa Dziecka.

Żeby zapewnić najwyższe standardy bezpieczeństwa Pani Dyrektor sprawdza osoby w specjalnych rejestrach.



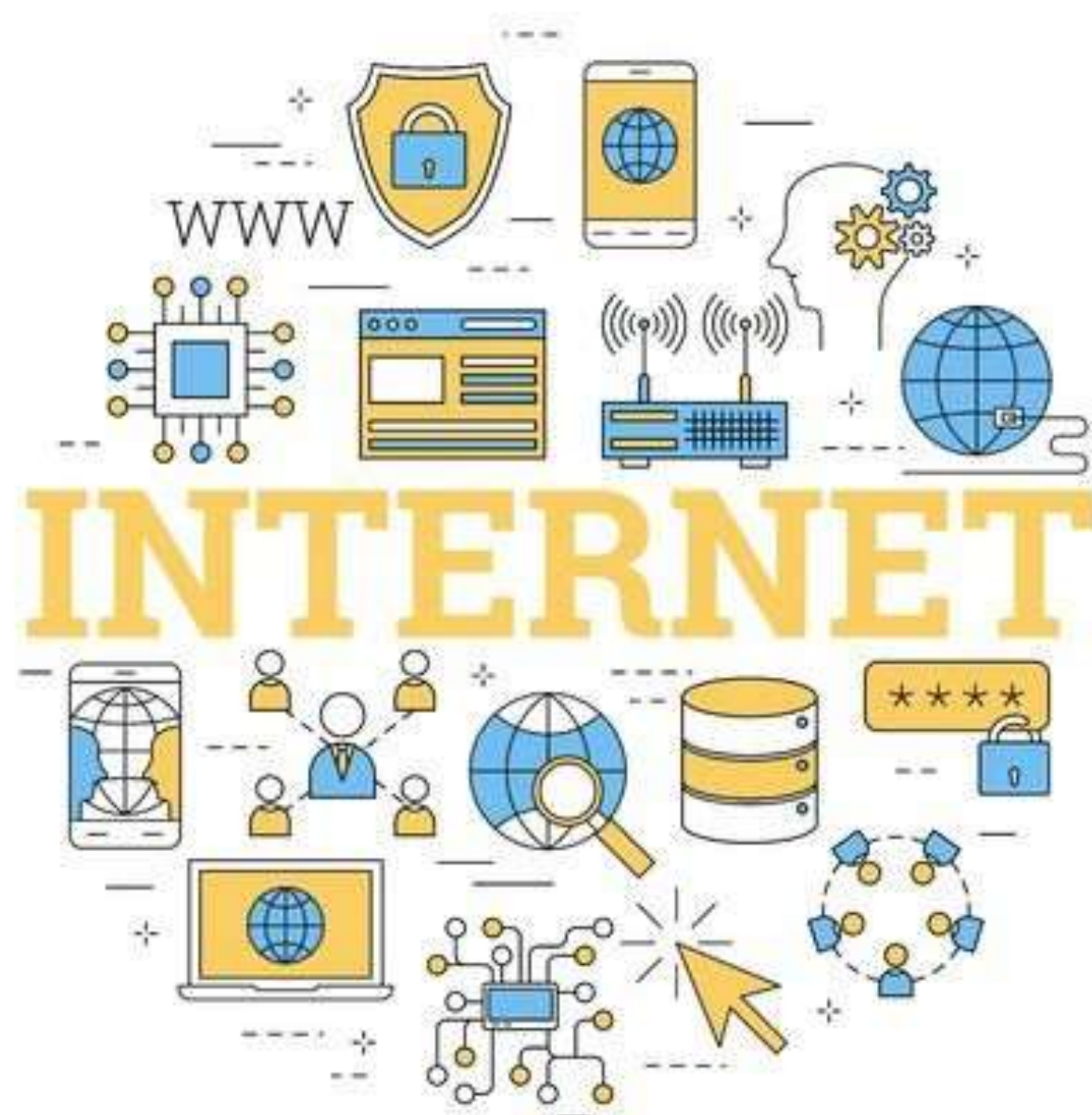
W naszym przedszkolu obowiązują zasady relacji między pracownikami a dziećmi oraz pomiędzy dziećmi.

Wszyscy są zobowiązani do ich przestrzegania!



Uznając Twoje prawo do prywatności i ochrony dóbr osobistych przedszkole zapewnia najwyższe standardy ochrony Twoich danych osobowych oraz Twojego wizerunku.

Zgodę na publikację Twojego wizerunku wyrażają w formie pisemnej rodzice lub opiekunowie prawni.



W przedszkolu wykorzystywany jest internet tylko na zajęciach dydaktycznych, pod czujnym okiem nauczycielek.

Nie możesz samodzielnie, bez opieki korzystać z urządzeń połączonych z siecią Internet.

ZASADY RELACJI PRACOWNIK - DZIECKO

Zasady bezpiecznych relacji personelu z dziećmi obowiązują wszystkich pracowników pedagogicznych, pracowników niepedagogicznych, praktykantów i wolontariuszy.

Personel powinien traktować Was z szacunkiem oraz uwzględniać Waszą godność i potrzeby.

Pracownicy przedszkola w swoich działaniach, postępowaniu kierują się przede wszystkim PRAWAMI DZIECKA





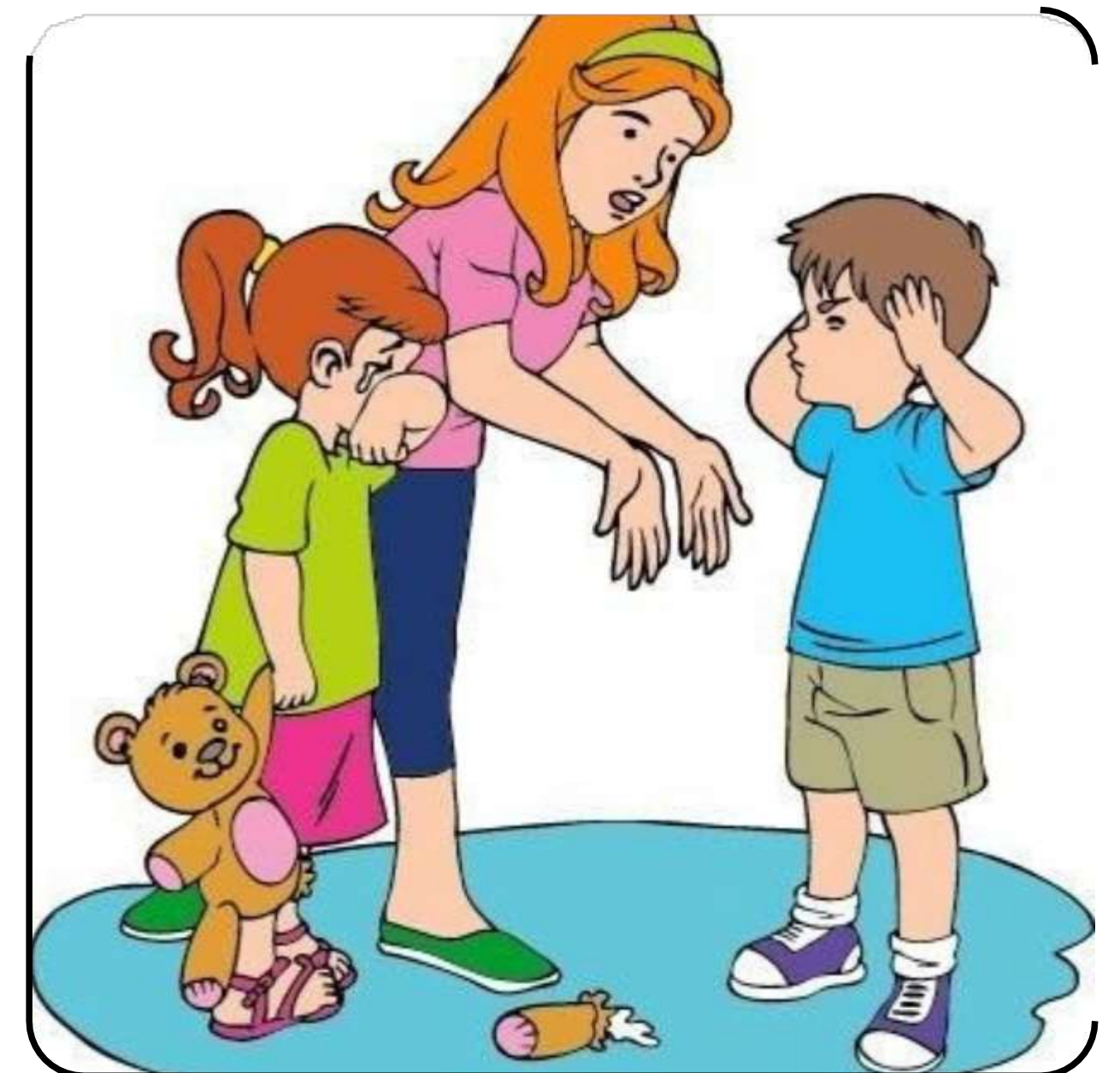
każdy pracownik przedszkola zobowiązany jest:



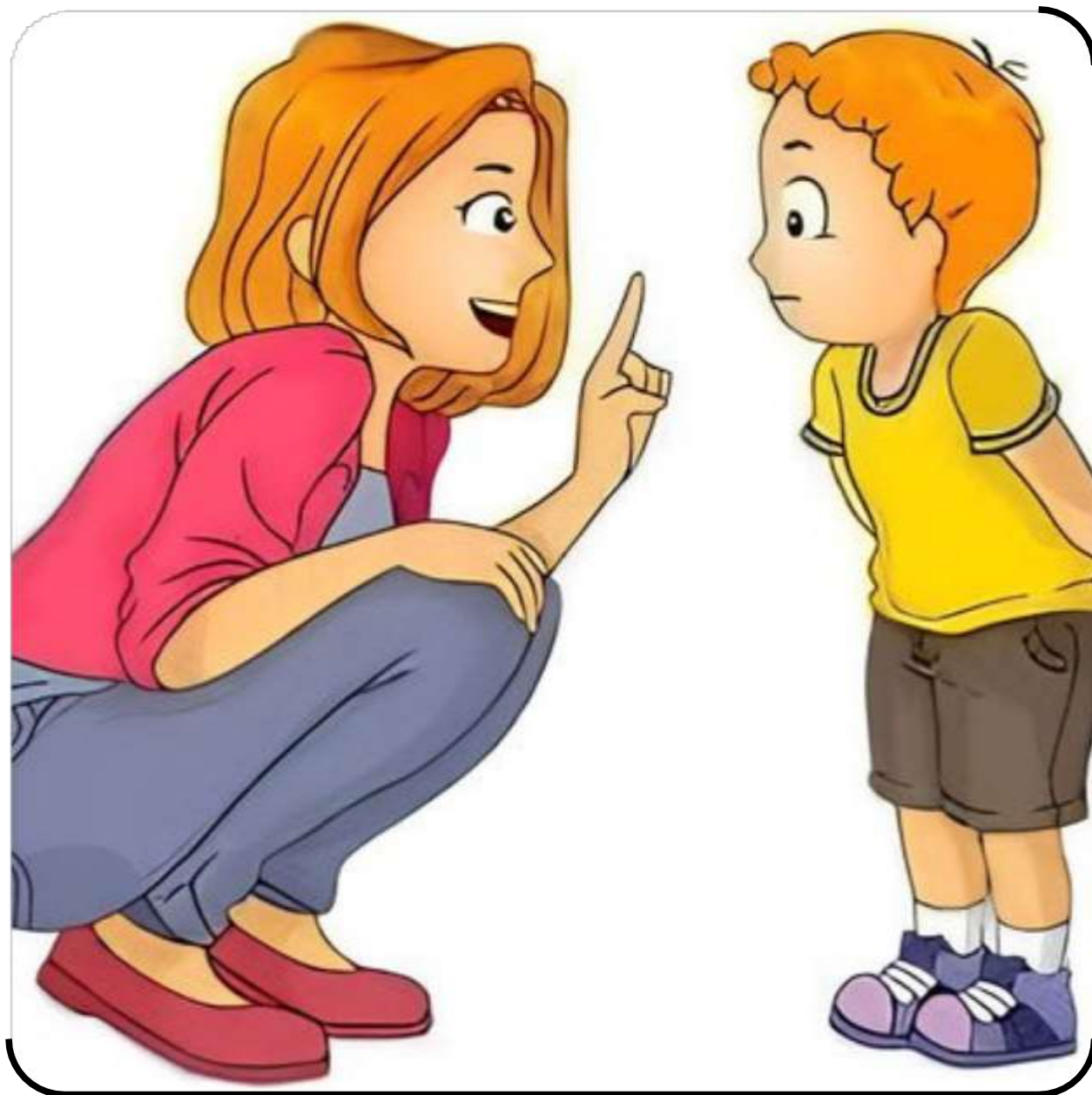
**ZACHOWAĆ CIERPLIWOŚĆ
I SZACUNEK**



**SŁUCHAĆ UWAŻNIE I UDZIELAĆ
ODPOWIEDZI ADEKWATNIE DO
TWOICH MOŻLIWOŚCI**



**WSPIERAĆ W ROZWIĄZYWANIU
PROBLEMÓW, DBAĆ O
BEZPIECZEŃSTWO I PRAWA
WSZYSTKICH DZIECI W GRUPIE**



**SPOKOJNIE WYJAŚNIAĆ DECYZJE
PODJĘTE WZGLĘDEM CIEBIE
/TWOJEGO ZACHOWANIA**



**DOCENIAĆ I SZANOWAĆ WKŁAD
DZIECI W PODEJMOWANE
DZIAŁANIA BEZ WZGLĘDU NA
PŁĘĆ, KOLOR SKÓRY, STATUS
SPOŁECZNY I RELIGIJNY,
NIEPEŁNOSPRAWNOŚĆ**



**ROZUMIEĆ, ŻE MOŻESZ MIEĆ
TRUDNOŚCI I SPOKOJNIE
UDZIELIĆ CI DODATKOWEGO
WSPARCIA**



PODCZAS POMOCY W CZYNNOŚCIACH HIGIENICZNYCH I SAMOOSŁUGOWYCH PRACOWNIK PRZEDSZKOLA ZOBOWIĄZANY JEST ZACHOWAĆ TWOJĄ GODNOŚĆ OSOBISTĄ.

KAŻDY KONTAKT FIZYCZNY POWINIEN BYĆ WCZEŚNIEJ WYRAŻONY W FORMIE WERBALNEJ, OPISUJĄC JAKIE GESTY, CZYNNOŚCI OSOBA WYKONA.

PRACOWNIKOWI W TYCH CZYNNOŚCIACH POWINNA ASYSTOWAĆ DRUGA OSOBA ZATRUDNIONA W PRZEDSZKOLU. JEŻELI NIE MA TAKIEJ MOŻLIWOŚCI, CZYNNOŚCI TE POWINNY BYĆ DOKONYWANE W POMIESZCZENIU PRZY OTWARTYCH DRZWIACH.



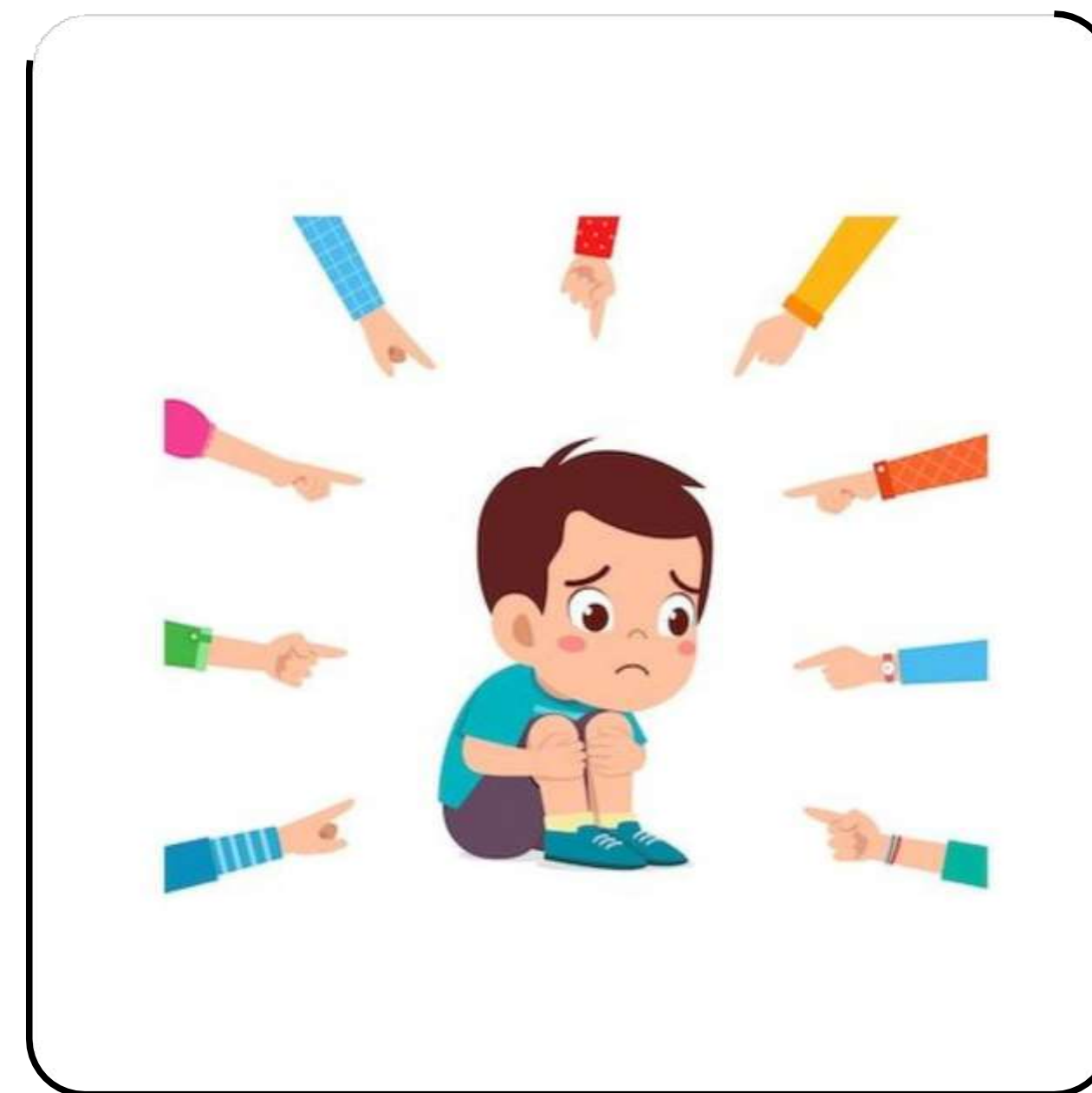
pracownikom przedszkola zabronione jest:



**WYKORZYSTYWANIE WŁADZY
LUB PRZEWAGI FIZYCZNEJ
NAD TOBĄ**



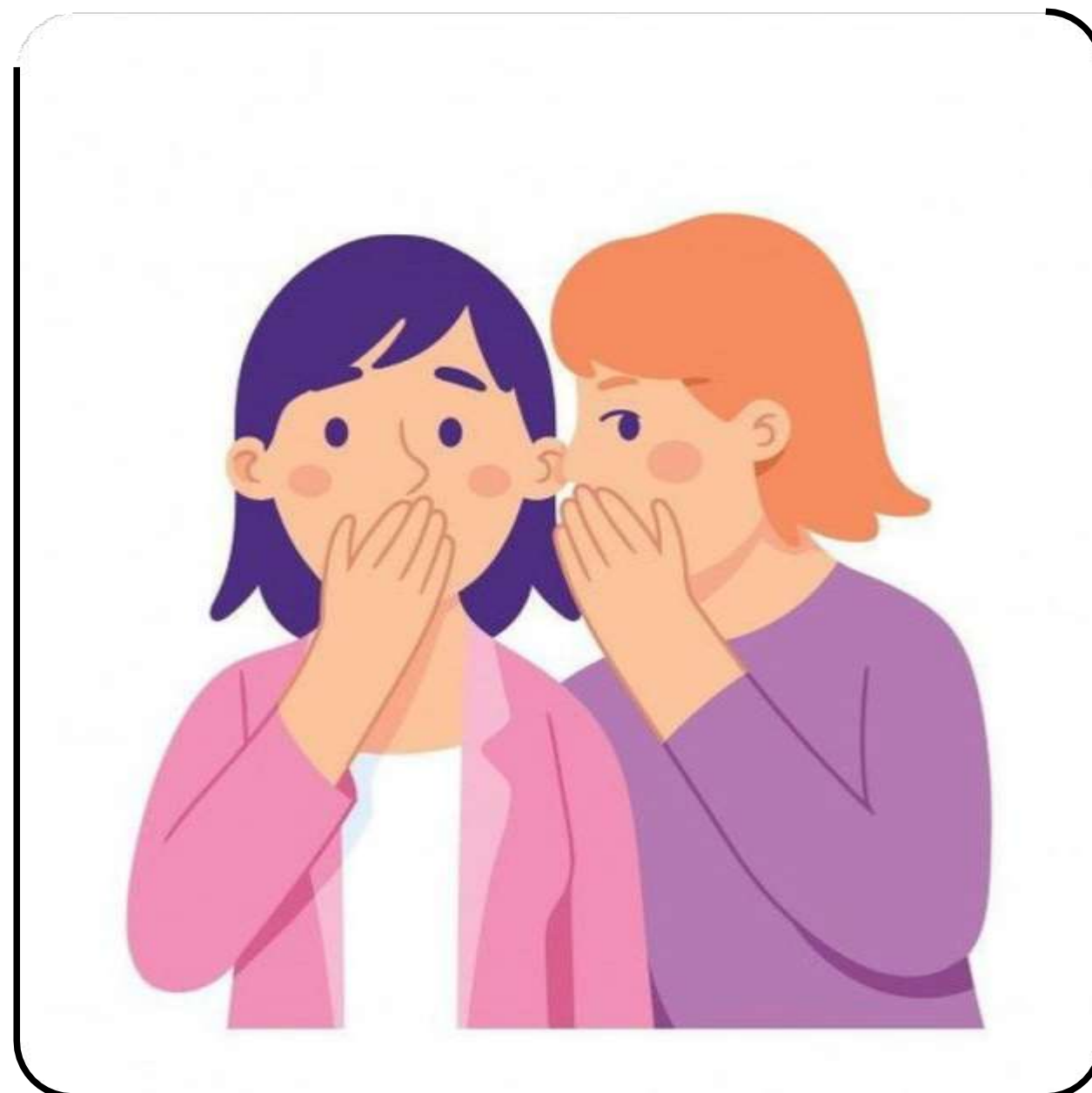
**PODNOSZENIE GŁOSU
(W SYTUACJI INNEJ NIŻ
ZAPEWNIENIE BEZPIECZEŃSTWA),
UŻYWANIE WULGARNYCH SŁÓW**



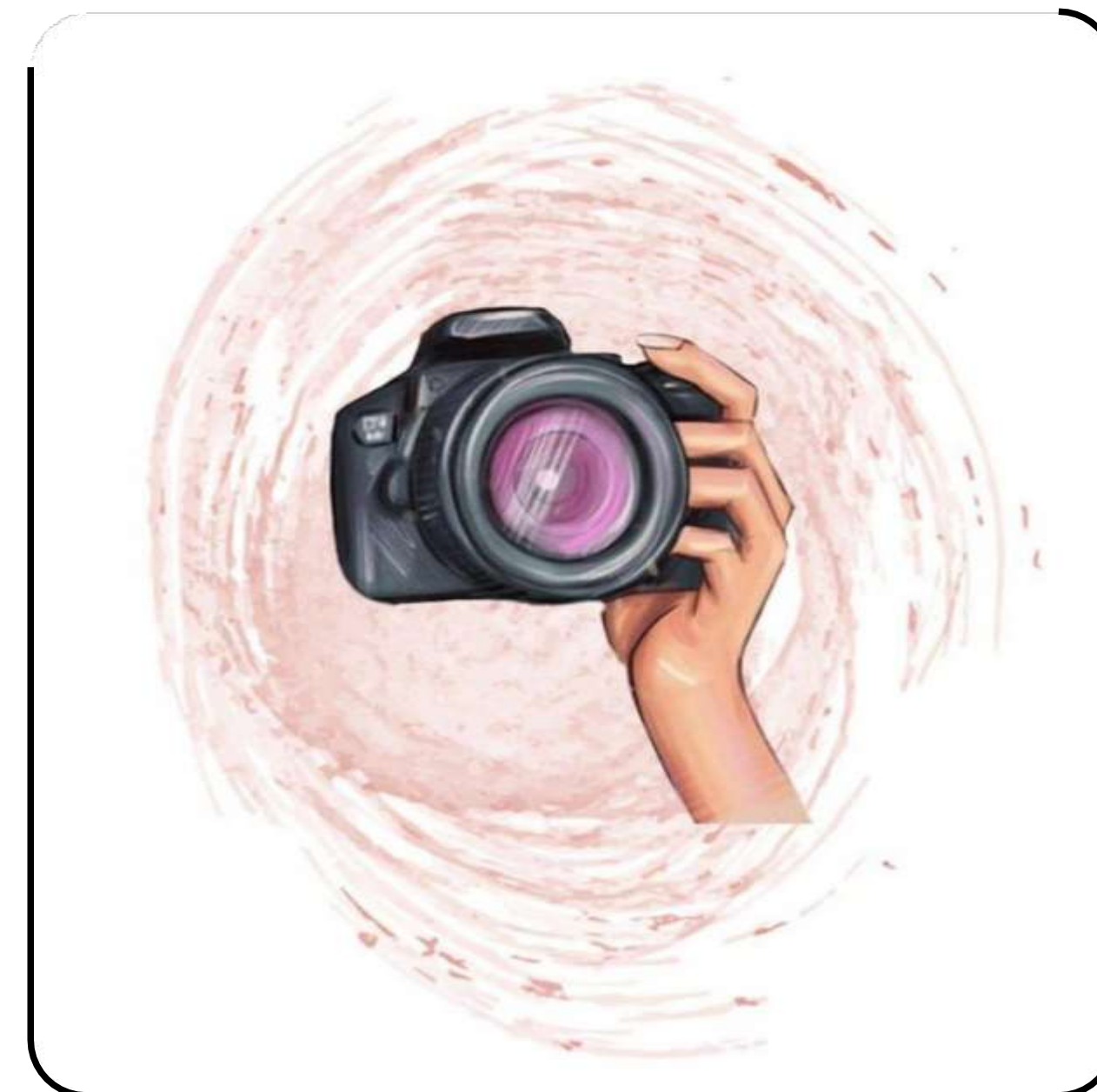
**ZAWSTYDZANIE, UPOKARZANIE,
OŚMIESZANIE, OBRAŻANIE**



**LEKCEWAŻENIE,
FAWORYZOWANIE WYBRANYCH
DZIECI**



**UJAWNIANIE INFORMACJI
O TWOICH TRUDNOŚCIACH,
PROBLEMACH OSOBOM
NIEUPRAWNIONYM**



**ROBIENIE ZDJĘĆ, NAGRYWANIE
DŹWIĘKU DO CELÓW
PRYWATNYCH
UDOSTĘPNIANIE TWOJEGO
WIZERUNKU OSOBOM OBCYM**



**DOTYKNIE TWOJEGO CIAŁA,
SZCZEGÓLNIIE MIEJSC
INTYMNYCH W CZYNNOŚCIACH
INNYCH NIŻ HIGIENICZNE I BEZ
UPRZEDZENIA SŁOWNEGO**



UŻYWANIE SIŁY FIZYCZNEJ

**BICIE, POPYCHANIE,
SZARPANIE, SZTURCHANIE**

ZASADY RELACJI MIĘDZY DZIEĆMI



**BAWIĘ SIĘ RAZEM Z INNYMI
DZIEĆMI**



**USTALAMY ZASADY
I WYMIANIAMY SIĘ**



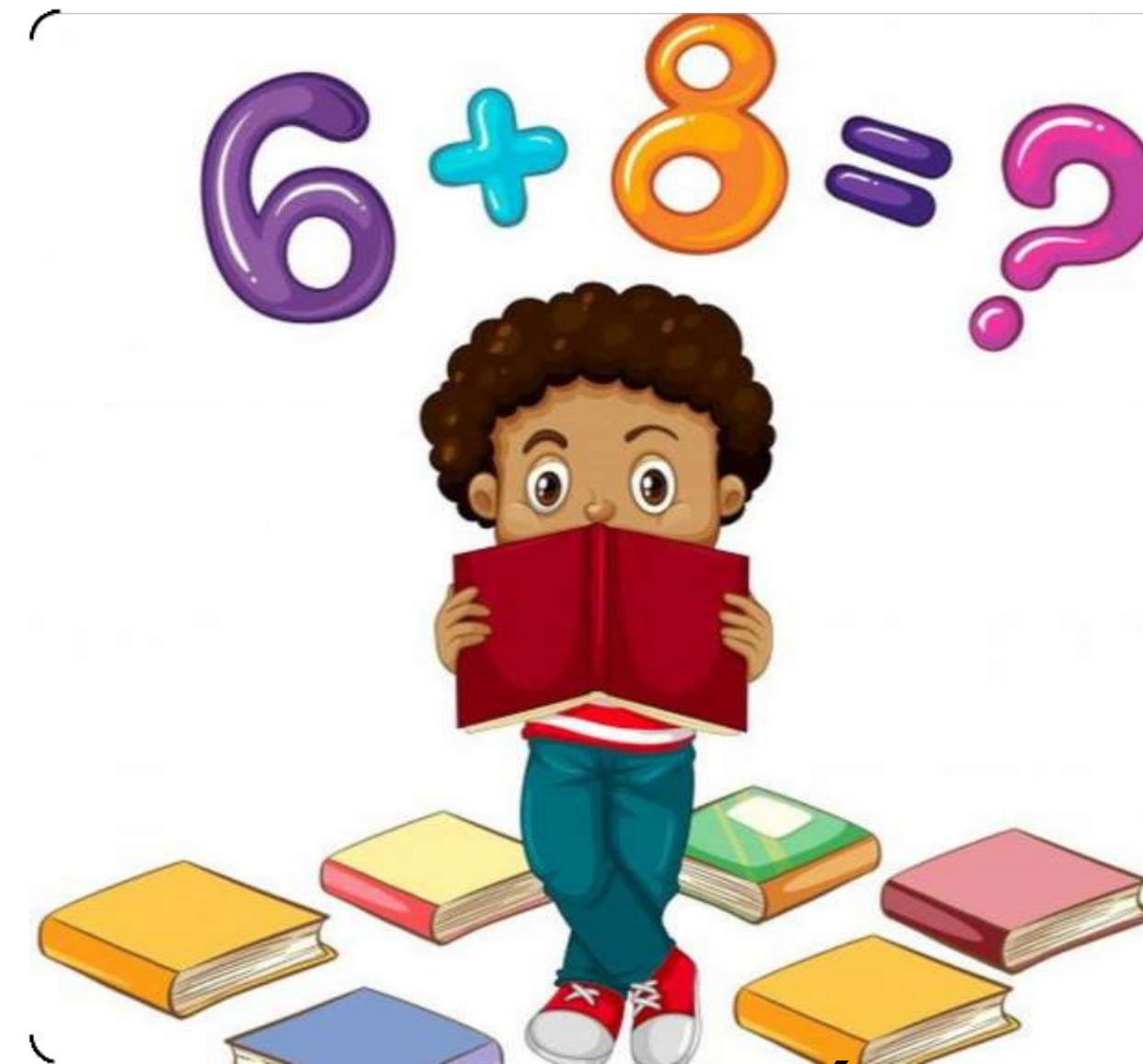
CZEKAM NA SWOJĄ KOLEJ



**ROZUMIEM, ŻE KAŻDY WYBIERA
CO CHCE ROBIĆ**



**WIEM, ŻE KAŻDY MA PRAWO
WYPOWIEDZI**



**ROZUMIEM, ŻE KTOŚ MOŻE
MIEĆ TRUDNOŚCI**



MÓWIĘ SPOKOJNIE

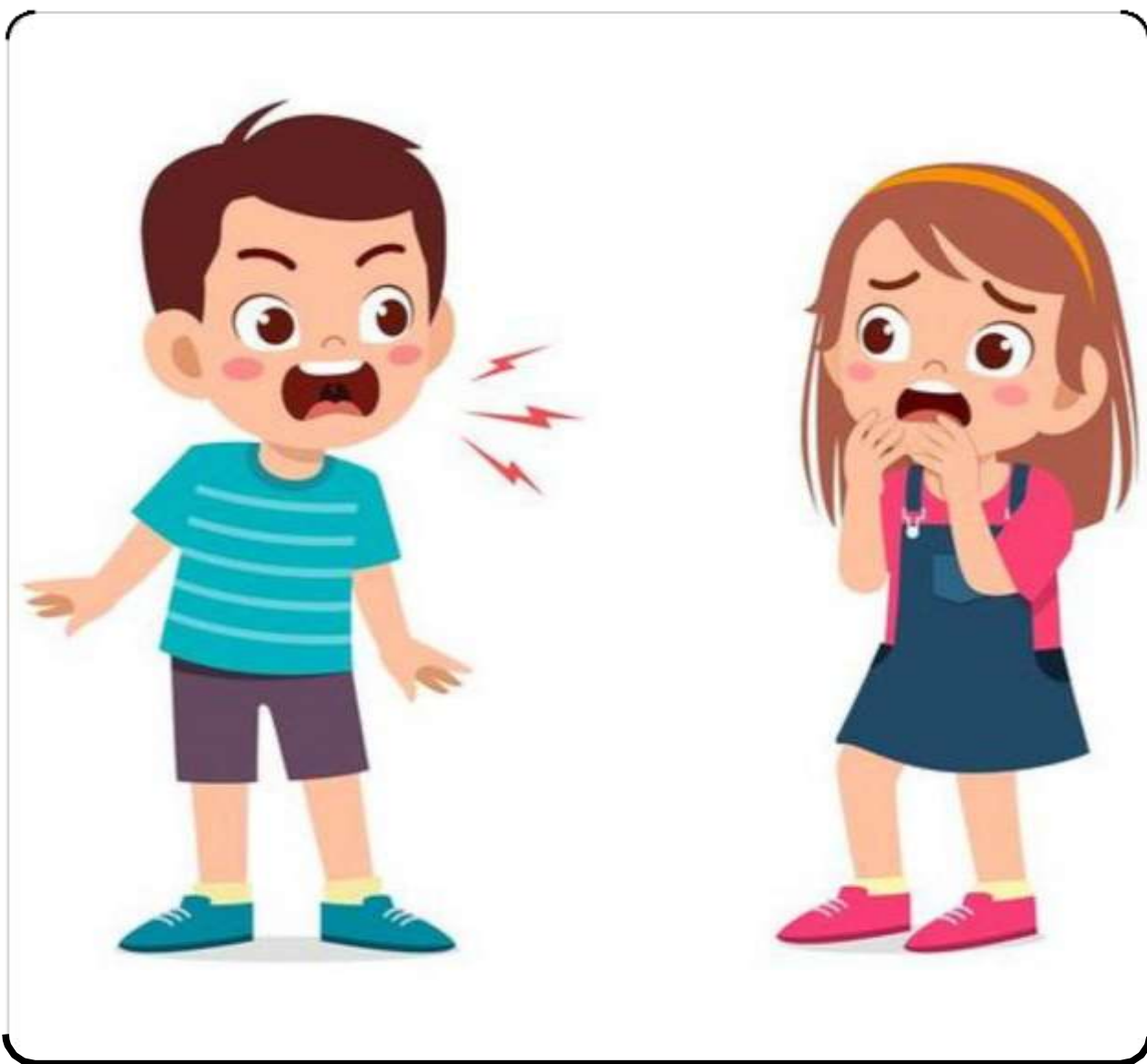


SZANUJE INTYMNOŚĆ



**KONTAKT FIZYCZNY TYLKO MIŁY I
ZA ZGODĄ DRUGIEJ OSOBY**

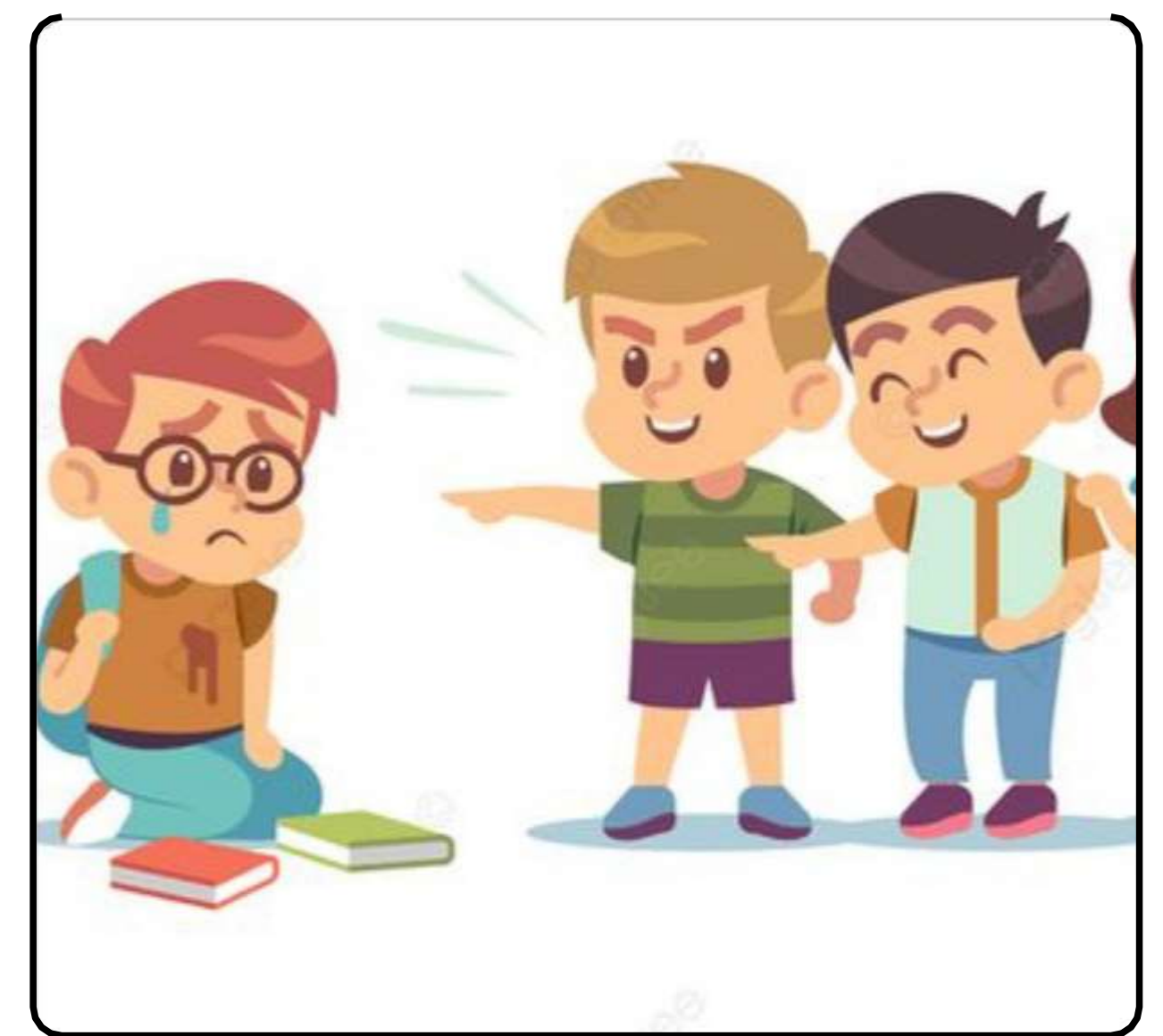
ZASADY RELACJI MIĘDZY DZIEĆMI



KRZYCZENIE



OŚMIESZANIE



WYŚMIEWANIE



OBMAWIANIE



WYŚMIEWANIE PRACY



BICIE



POPYCHANIE



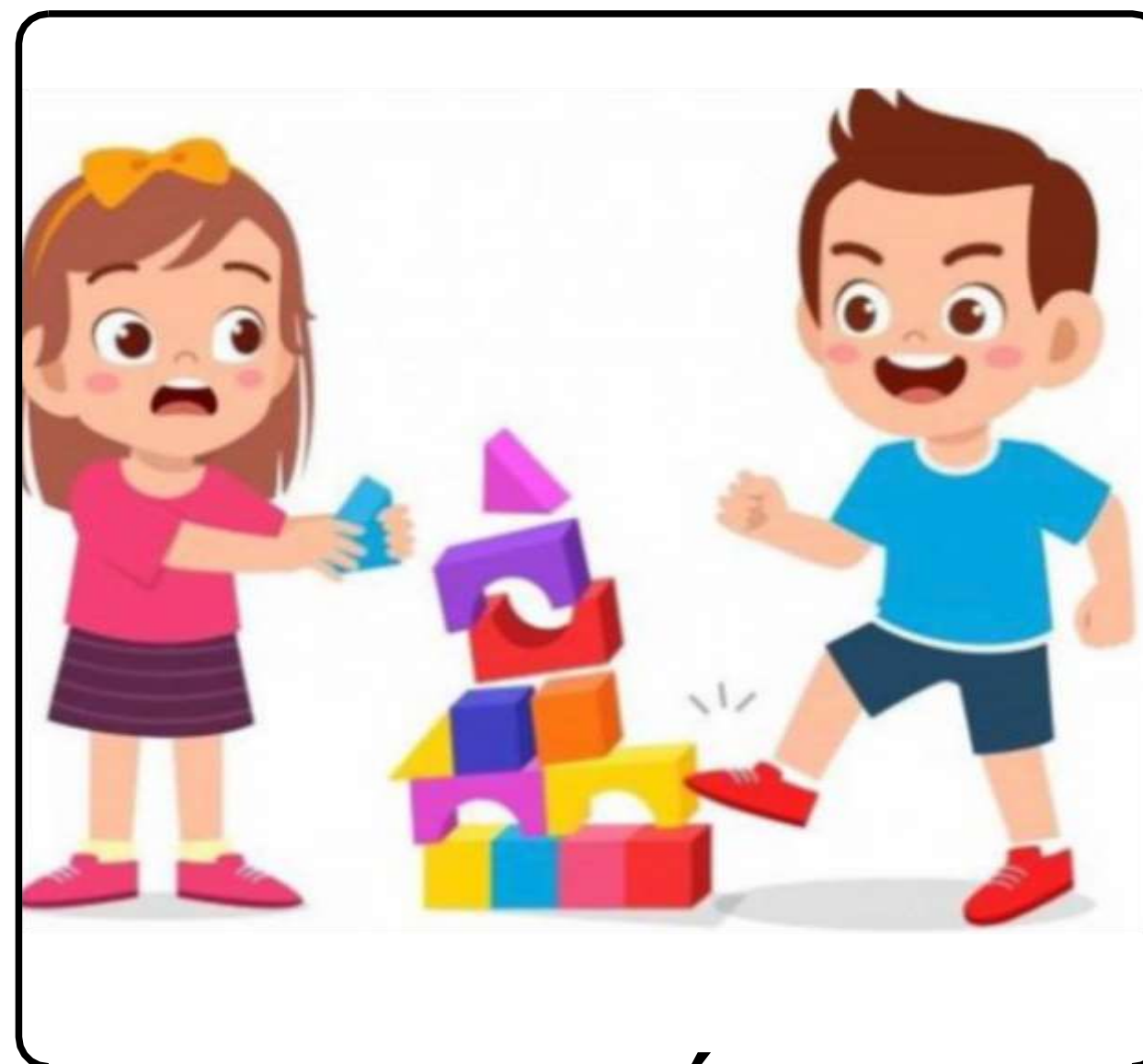
CIĄNIĘCIE ZA WŁOSY



GRYZIENIE



PODSTAWIANIA NOGI



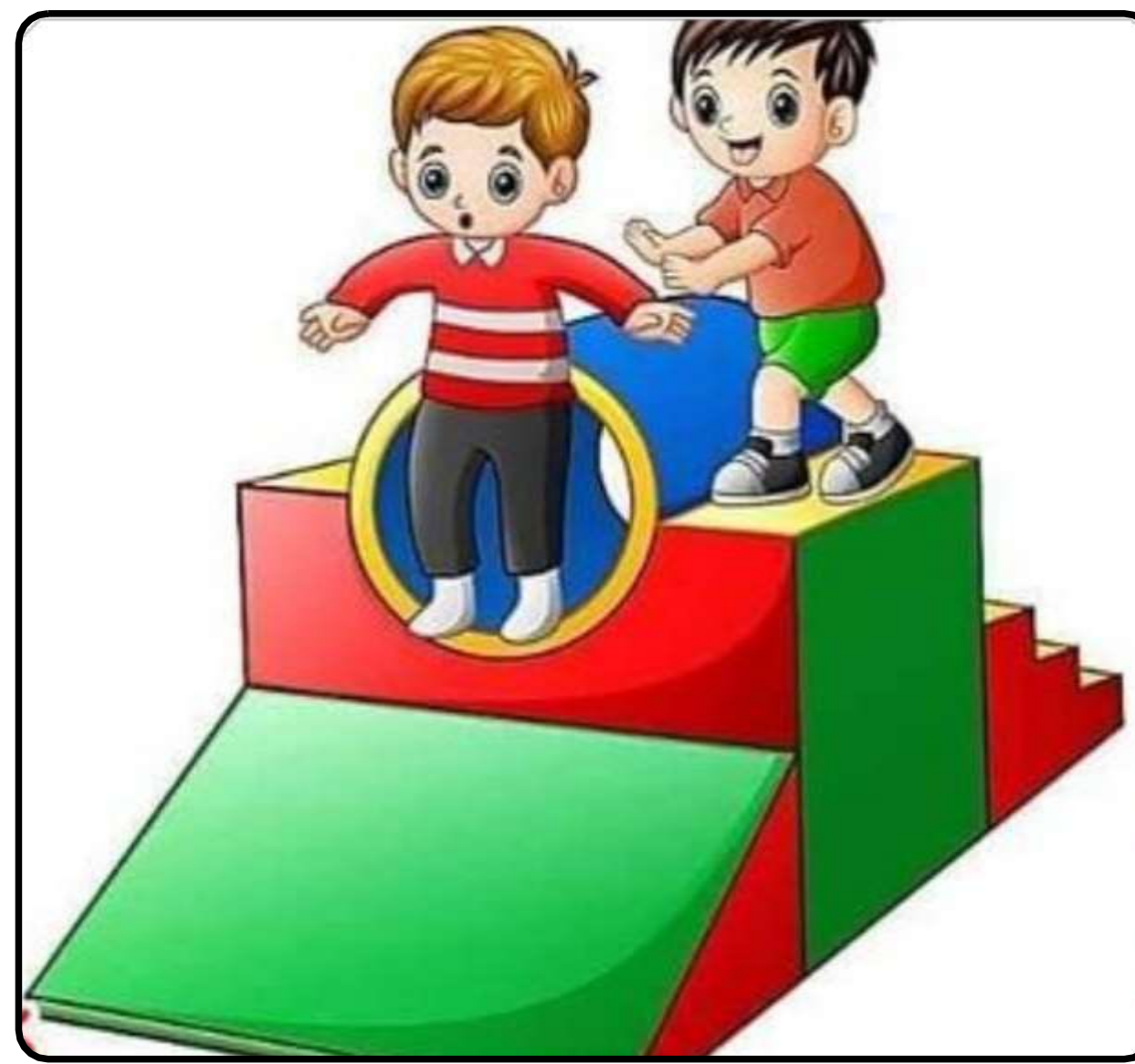
**PSUCIE CZYJEŚ PRACY,
BUDOWLI**



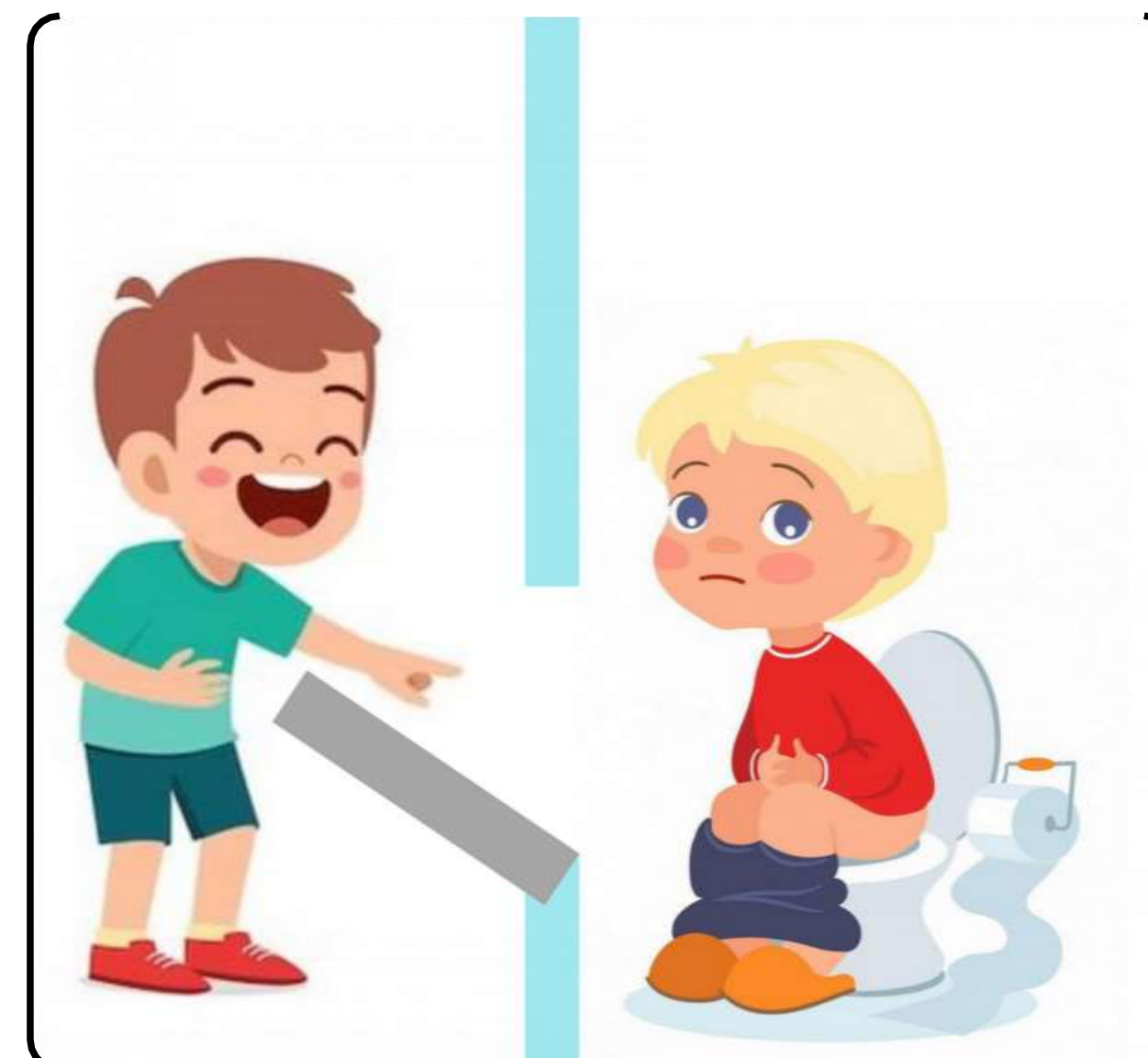
**NISZCZENIE CZYJEJŚ
WŁASNOŚCI**



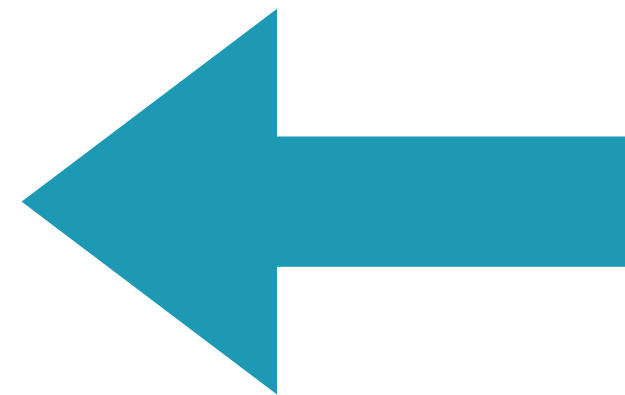
OBSYPYWANIE PIACHEM



**SPYCHANIE Z ZABAWEK
OGRODOWYCH**



PODGLĄDANIE W TOALECIE



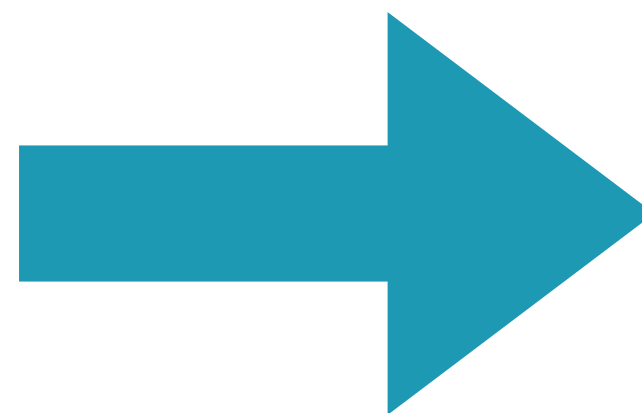
PAMIĘTAJ

**ŻE MOŻESZ POWIEDZIEĆ "NIE",
JEŚLI CZYJEŚ ZACHOWANIE JEST
NIEWŁĄŚCIWE, SPRAWIA CI
BÓL, PRZYKROŚĆ**

PAMIĘTAJ

**JEŚLI DOŚWIADCZASZ JAKIEJS
FORMY KRZYWDZENIA POWIEDZ
SWOJEJ NAUCZYCIELCE LUB
INNEJ PANI W PRZEDSZKOLU**

**POMOŻEMY CI URUCHAMIAJĄC
ODPOWIEDNIĄ PROCEDURĘ!**



TELEFONY ZAUFANIA Z KTÓRYCH MOŻESZ SKORZYSTAĆ TY LUB TWOI BLISCY



116 111

**Telefon Zaufania
dla Dzieci i Młodzieży**



800 800 605

**Całodobowa infolinia
dla dzieci, młodzieży,
rodziców i nauczycieli
„Pomagamy”**



22 594 91 00

**Antydepresyjny
Telefon Forum
Przeciw Depresji**



22 425 98 48

**Telefoniczna Pierwsza
Pomoc Psychologiczna**



800 120 002

**Całodobowy telefon dla
ofiar przemocy w
rodzinie - Niebieska
Linia**