

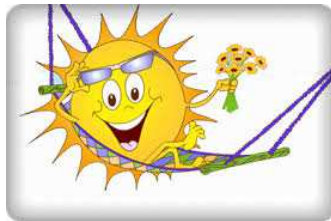
Pszczółki i Kotki : 15.06-19.06.2020r.

Temat: „Dbamy o środowisko na wakacjach”.

- Rozwijanie umiejętności wypowiedzania się na dany temat.
- Doskonalenie poprawności językowej prezentowanych wypowiedzi.
- Rozwijanie aktywności twórczej.
- Rozwijanie umiejętności klasyfikowania.
- Kształtowanie postawy proekologicznej.

1. Słuchanie wiersza B. Formy „Lato i dzieci”.

Lato do nas idzie,
zatrzyma się w lesie.
Jagody, poziomki
w dużym koszu niesie.
Słoneczka promienie
rozzruca dokoła.
– Chodźcie się pobawić! –
głośno do nas woła.
Nad morze i w góry
chce pojechać z nami.
Wie, że miło spędzi
czas z przedszkolakami.



- Rozmowa na podstawie wiersza i ilustracji.
- Gdzie zatrzymało się lato?
 - Gdzie lato nas zaprasza? (do lasu, nad morze, w góry)
 - Jak powinniśmy zachowywać się i czego nie powinniśmy robić podczas pobytu w lesie, w górach, nad wodą?

2. Zapraszamy dzieci do obejrzenia filmu bezpiecznie w lesie pt. „Polskie Parki Narodowe - Dobre maniery.”

<https://www.youtube.com/watch?v=SBjZVOMQprA>

Pobyć w lesie:

Zasady zachowania się w lesie:

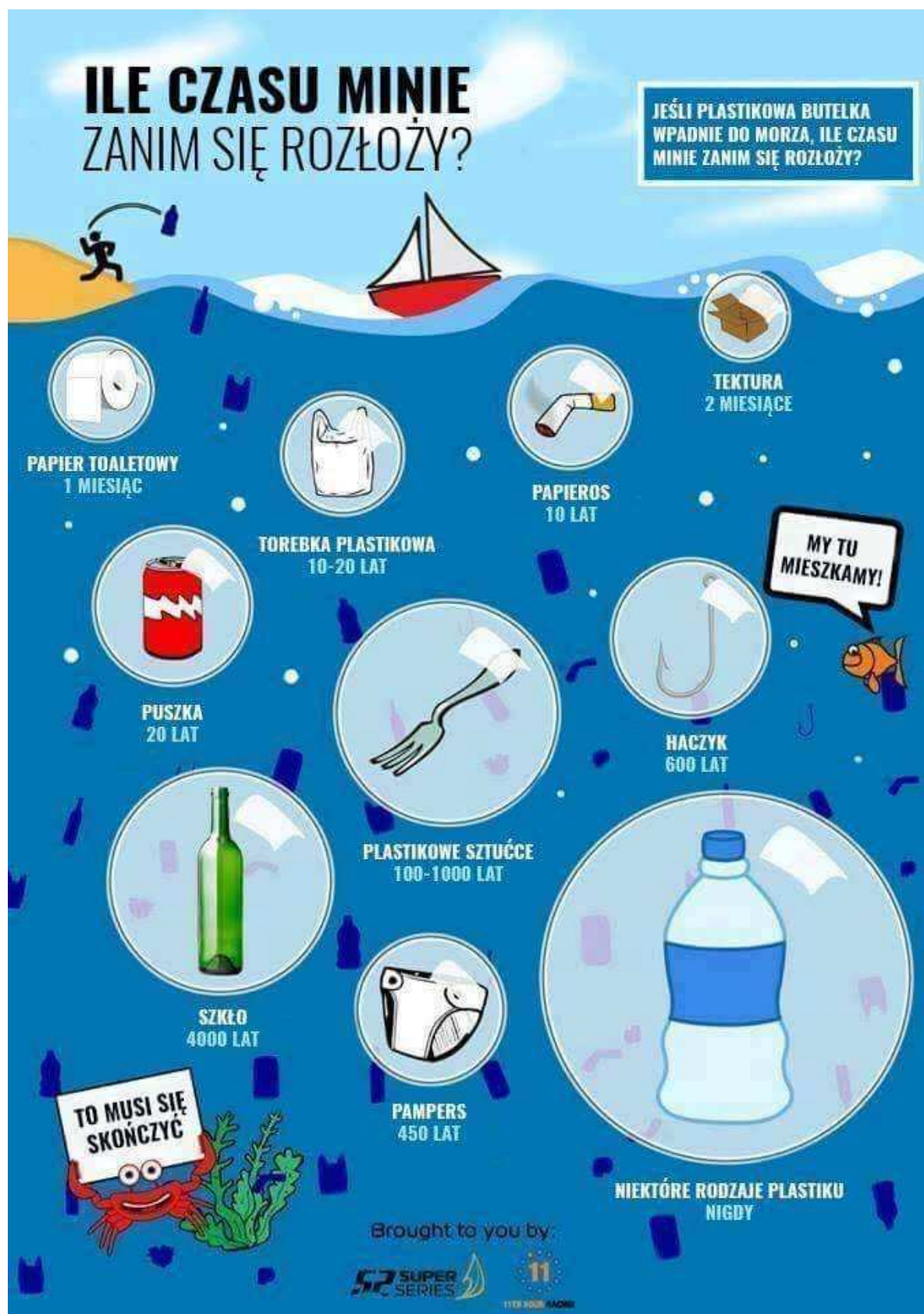
- ✓ zachowujcie się cicho, w lesie żyje wiele zwierząt nie przeszkadzajcie im;
- ✓ nie bawcie się ogniem, nie rozpalajcie ogniska- możecie spowodować pożar;
- ✓ nie zaśmiecajcie lasu (nie rzucajcie papierków, butelek);
- ✓ nie łamcie gałęzi drzew i krzaków.



3. Dbamy o środowisko na plaży.

Przedszkolaku na wakacjach bądź przyjazny dla przyrody. Będąc nad morzem pamiętaj by chronić środowisko i nie zaśmiecać plaży.

Zwróć uwagę ile śmieci można spotkać na plaży takich jak np. puste puszki, potłuczone butelki, niedopałki papierosów zakopane w piasku, opakowania po batonikach, foliowe reklamówki zaplątane w krzewach – stan plaż często pozostawia wiele do życzenia. Ten problem jest szczególnie aktualny latem, gdy rzesze turystów udają się nad morze. A śmieci trafione do wody bardzo długo się rozkładają niektóre nawet do 1000 lat. Śmieci trafiają do morza na wiele sposobów. Część zostaje naniesiona rzekami, inne zgarniają z brzegu fale lub rozwiewa wiatr, pozostałe są wrzucane do wody bezpośrednio przez załogi i pasażerów statków i łodzi pływających po morzu. Nie zbierane z plaży i nie wyławiane z wody, puszki, butelki, reklamówki czy fragmenty sieci rybackich są roznoszone prądami po całym morzu. W morzu nie rozkładają się od razu, tylko rozdrabniają i ścierają w drobny pył. Dotyczy to zwłaszcza plastiku. Potem śmieci stają się pożywieniem dla ptaków, skorupiaków i ryb. Te ostatnie są poławiane i serwowane na obiad. Razem z nieprzetrawionym plastikiem.



5. Zabawa dydaktyczna „Brudne morze”,

W szklanej misce znajduje się woda, po niej pływają statki – imitacja morza. Poprzez opowieść rodzic uzupełnia: W pewnym momencie nieuważni marynarze prowadzący statek

nie zauważyli skał i uderzyli w nie. Z uszkodzonego statku zaczęła wypływać ropa, czarna tłusta plama pokrywa powierzchnię wody (rodzic wlewa brudny olej, piórka, futerka, piasek i inne nieczystości) . Dzieci obserwują, co dzieje się, wyobrażają sobie i analizują podobną sytuację na prawdziwym morzu, ze zwierzętami i rybami.

4. Ekologia – w trosce o czystość w górach.

Nie pozostawiaj śmieci, w parkach narodowych poruszaj się tylko wyznaczonymi szlakami, wybieraj rower zamiast samochodu. Zachowanie człowieka bezpośrednio wpływa na stan przyrody, zarówno w sposób pozytywny, jak i negatywny. Polacy nie zawsze wiedzą, jakie zachowania na szlaku i w lesie są właściwe. Podstawowa zasada troski o środowisko w górach brzmi: nie śmieć! Jeżeli byliśmy w stanie zabrać ze sobą w góry butelkę pełną wody, bez problemu możemy także znieść ją ze szczytu po opróżnieniu zawartości. Zaśmiecanie szlaku powoduje, że do gleby przenikają niebezpieczne substancje, które są szkodliwe dla roślinności. Ponadto, śmieci stwarzają niebezpieczeństwo dla dzikich zwierząt. Intensywny zapach sprawia, że wyrzucone przez nas opakowanie po jedzeniu może zostać zjedzone przez zwierzę, co z pewnością nie skończy się dla niego dobrze. Wszystkie śmieci zabieramy ze sobą i wyrzucamy w schronisku do specjalnie przygotowanych pojemników. Segregacja również pomaga chronić środowisko. Część śmieci nadaje się bowiem do ponownego przetworzenia i wykorzystania.

Będąc w górach pamiętajmy także aby nie palić papierosów. Jest to bowiem czasami jedyny obszar, gdzie można pooddychać świeżym powietrzem. Nie zabierajmy więc tej możliwości zarówno sobie, jak i innym.

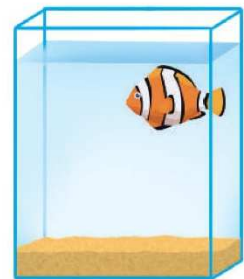
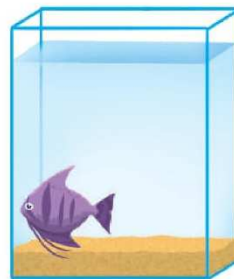
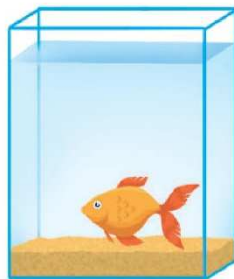
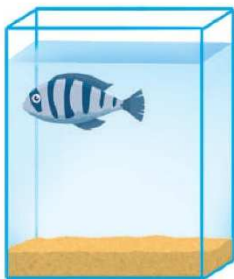
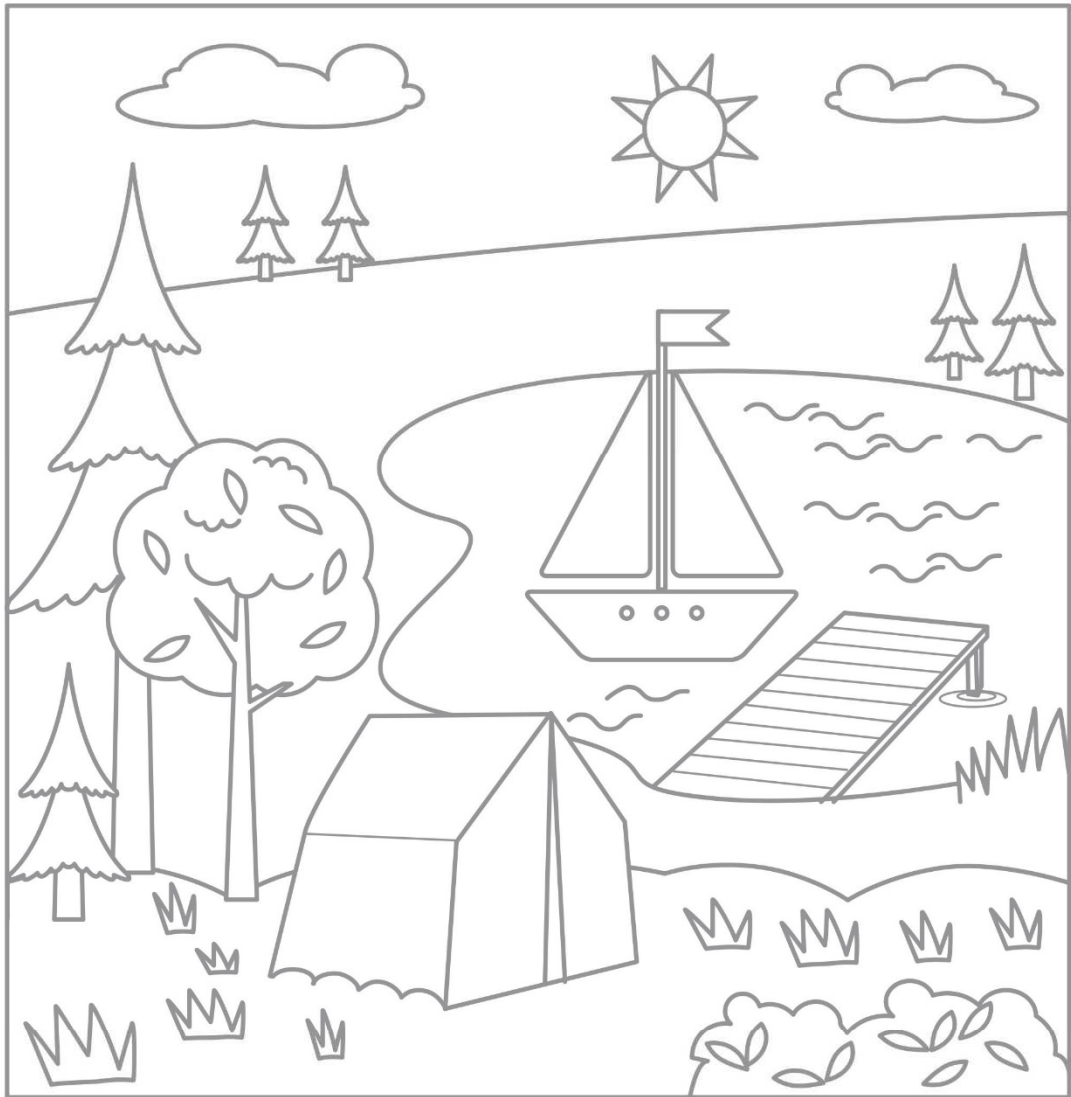
Jeżeli poruszamy się po górach w letnie dni, często kusi nas skorzystanie z kąpieli w górskim potoku. Woda w takim strumyku jest krystalicznie czysta, dlatego często żyją w niej rzadkie gatunki ryb. Kąpiel w takim miejscu z pewnością przyniesie nam upragnione orzeźwienie. Może być jednak zabójcza dla mieszkających tam stworzeń.

Ochrona środowiska nie jest więc taka trudna. Wystarczy tylko stosować się do odpowiednich zasad, a natura na pewno się nam odwdzięczy.



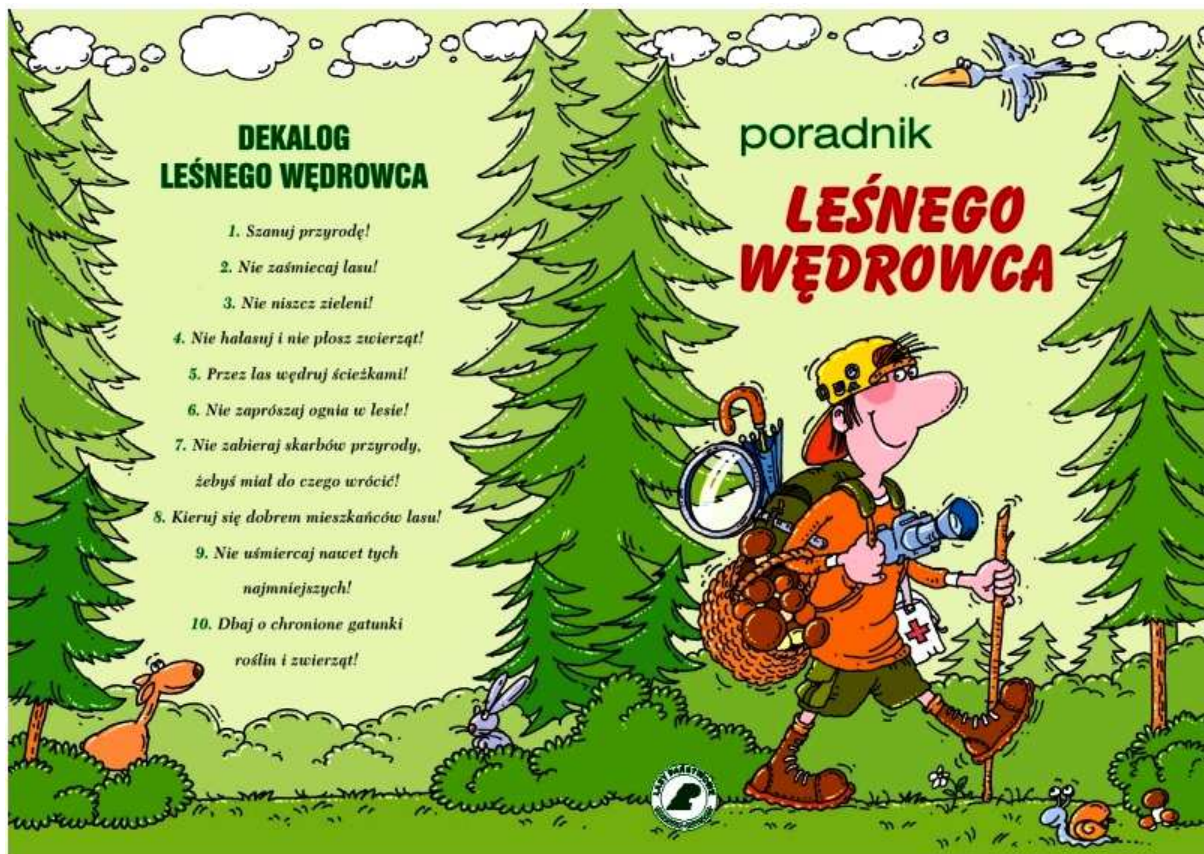
5. Karta pracy.

Obejrzyj rysunek. Powiedz, co przedstawia. Pokoloruj go.



Odszukaj w naklejkach obrazki ryb. Naklej taką samą rybę w każdym akwarium.

6. Zachęcamy do zapoznań się z dekalogiem leśnego wędrowca.



7. Praca plastyczna.

Dbam o przyrodę podczas wakacji. Praca plastyczna wykonana dowolną techniką z materiałów dostępnych w domu. Ciekawi jesteśmy jakie macie pomysły na ochronę środowiska, czekamy na wasze prace 😊



8. Zagadki, Quizy.

a) Nikt z nas nie zaprzeczy,

że w nim dużo rzeczy:

obierki, odpadki,

gruz i zwiędłe kwiatki. (śmiećnik)

b) Stoją głodne i czekają
na ulicy i na skwerku:
na patyczki od lizaków
i papierki od cukierków. (kosze na śmieci)

c) Twoim latawcom latać pozwala,
czasem ogromne drzewa powala.
Jesienne liście z gałęzi rwie.
I zawsze wieje tam, dokąd chce.....(wiatr)

d) Odpowiedz TAK lub NIE.:

Nie wolno deptać trawy na trawnikach?
Wodę należy oszczędzać?
W parku można śmiecić?
Do lasu idziemy odpocząć i posłuchać śpiewu ptaków?
Śmieci wrzucamy do kosza?
W lesie krzyczymy?
Dymy fabryczne zanieczyszczają powietrze?
Hałas szkodzi zdrowiu?
Na plaży wyrzucamy papierki?
Nie śmiecimy szlaków?
W lesie płoszymy zwierzęta?
W górskim potoku możemy zostawić plastikową butelkę?



9. Karta pracy. Rysuj statek po śladzie i pokoloruj go. Doprowadź dziewczynkę do lodu.

