

Piątek 17.04.2020r.

Temat: „Chronimy przyrodę”.Zajęcia matematyczne.

1. Wysłuchanie wiersza Ireny Róży Salach *Wszędzie czysto.*



Wiersz Irena Róża Salach *Wszędzie czysto.*

*Czysty dom i czysty ogród,
w lesie czysto, w polu też.
Czysta rzeka i jezioro,
samo zdrowie – wierz mi, wierz.
Brudu nie chce widzieć wcale
ani morze, ani niebo.
Taką cichą mam nadzieję,
nie wiecie dlaczego?
Bo od kogo to zależy,
aby czysty był nasz świat?
By ptak śpiewał, strumyk szemrał,
by w ogrodzie zakwitł kwiat?*

Rozmowa kierowana na podstawie wiersza.

- W jakich miejscach wymienionych w wierszu jest czysto?
- Od kogo zależy czystość świata?
- Jak wygląda świat, kiedy jest czysty?

2. Zabawa Wiem, jak dbać o przyrodę.

Rekwizyty:

Pojemnik z klockami.

Rodzic pyta dziecko: **Co możemy robić, by chronić przyrodę?** Dziecko wypowiada się swobodnie a rodzic uzupełnia wypowiedzi dziecka. Następnie proponuje zabawę. Wypowiada zdania. Dziecko które się zgadza z tym co mówi rodzic bierze z pojemnika klocek wraca na swoje miejsce i układa przed sobą klocki w jednej linii. Przykłady zdań:

Oszczędzamy wodę.

Wyrzucamy śmieci do kosza.

Segregujemy śmieci, wrzucając je do odpowiednich pojemników.

Sadzimy drzewa i kwiaty.

Nie deptamy roślin.

Nie zrywamy roślin, które są pod ochroną.

Nie łamiemy gałęzi.

Chodzimy po chodnikach.

Oszczędzamy papier.

Na koniec zabawy dziecko przelicza klocki które wzięło z pojemnika.

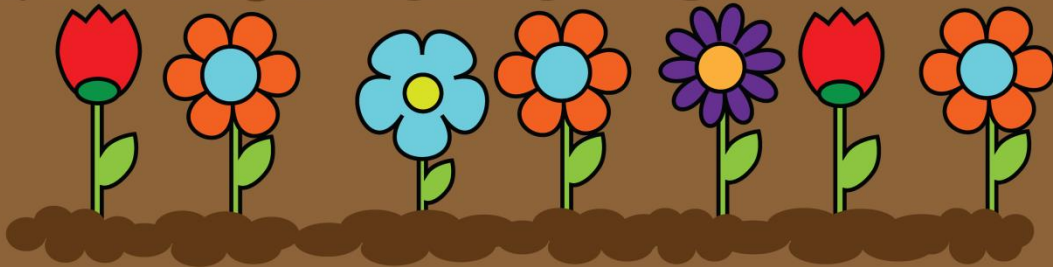
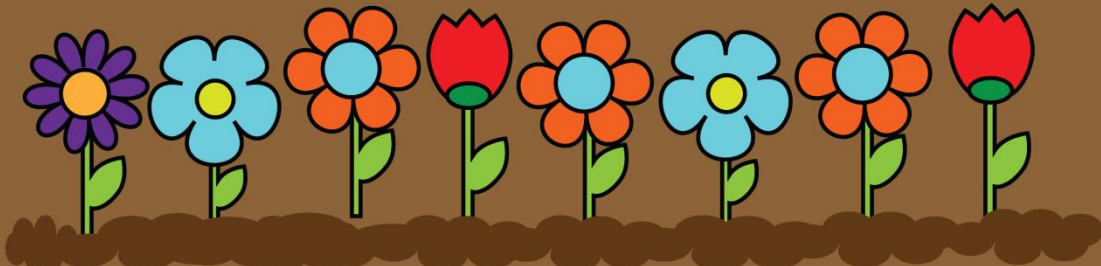


2. Karta pracy :

-Policz kwiatki

- Pokoloruj obrazek

POLICZ



Kwiecien Academy

POKOLORUJ



Kwiecien Academy

Piątek 24.04.2020.A.N.

Zabawa kreatywna: Żelowe woreczki.

Potrzebne rzeczy : koraliki (małe guziczki, cekinki itp., mocna torebka przezroczysta (n.p.woreczki strunowe, najlepsze są spożywcze, takie z zamknięciem strunowym), taśma (najlepiej w różnych kolorach lub kolorowa wstążka mocowana za pomocą bezbarwnej taśmy) lub niezmywalne markery, żel do włosów lub żel teraz wykorzystywany do dezynfekcji

Przebieg zabawy: Na woreczku za pomocą taśmy wyklejamy kwadrat, prostokąt, koło i trójkąt. (lub rysujemy markerem)

Do środka wrzucamy 16 koralików(małych guziczków, cekinków) po cztery z każdego rodzaju tak, aby można było je podzielić na cztery zbiory.

Woreczek mocujemy taśmą na stoliku lub tablicy.

Zadaniem dziecka jest : -umieścić w każdym zbiorze po cztery różne od siebie koraliki;

-umieścić wszystkie koraliki w żółtym kwadracie,

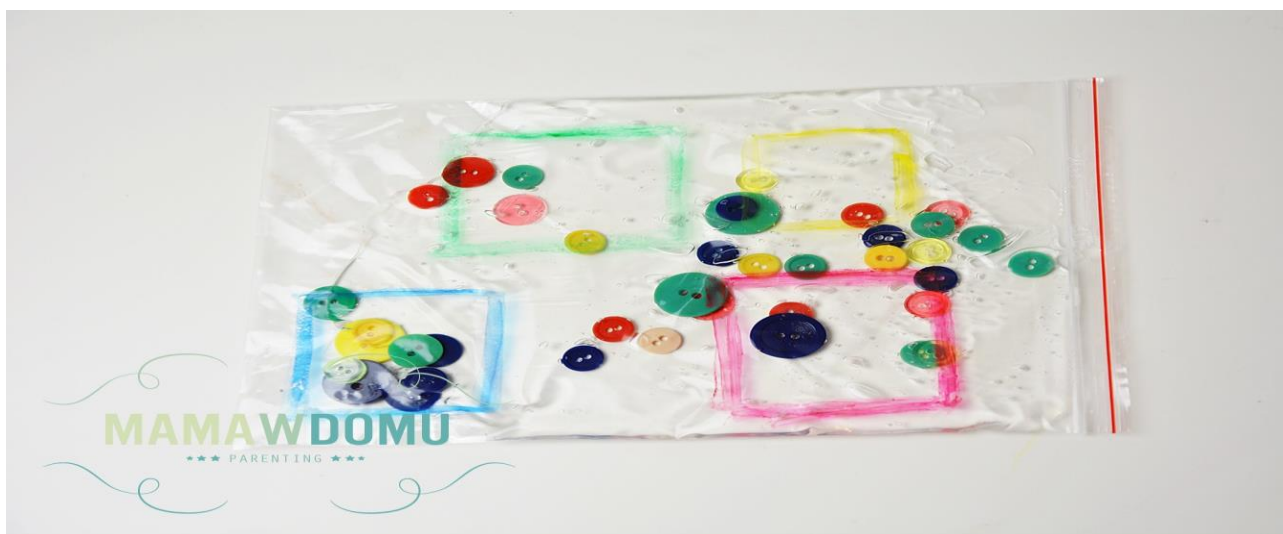
-przenieść 8 koralików (np. 4 zielone i 4 czerwone) do trójkąta i 8 (3żółte i 5 niebieskich do koła),

-umieścić wszystkie koraliki w żółtym zbiorze,

-umieścić wszystkie koraliki w zielonym zbiorze.

Inną wersją jest woreczek z żelem i drobnymi elementami, np spinacze, małe zabawki, cekiny, brokat

Celem tej zabawy jest: pobudzanie zmysłów,ćwiczenie spostrzegawczości, sprawności palców-chwytu pęsetkowego , rozwijanie kreatywności, utrwalenie kolorów oraz kształtów wybranych figur geometrycznych.



*Pamiętajcie aby po skończonej zabawie umyć ręce. Nie zapominajcie, że należy **oszczędzać wodę** (nie powinna niepotrzebnie płynąć z kranu).*

Zabawa ruchowa z elementem rzutu: „ Do kosza”

W kąciku leżą pozwijane przez dziecko w kulki papierki. Na hasło: „biegamy” dziecko biega na wyznaczonym przez Rodzica terenie. Na hasło: „papierki do kosza” dziecko próbuje wcelować papieraek do kosza (pudełka, okręgu) z odległości min. 1 kroku. Zabawę kilkakrotnie powtarzamy.

„Susza czy powódź”- Quiz -zabawa na spostrzegawczość

Czasami w przyrodzie bywa tak ,że w krótkim czasie spadnie z chmur bardzo dużo wody w postaci deszczu i jest jej za dużo w jednym miejscu -to jest powódź (inf dla Rodzica: Powódź–przejściowe zjawisko hydrologiczne polegające na wezbraniu wód rzecznych lub morskich w ciekach wodnych, zbiornikach lub na morzu powodujące po przekroczeniu przez wodę stanu brzegowego zatopienie znacznych obszarów lądu – dolin rzecznych, terenów nadbrzeżnych lub depresyjnych, doprowadzające do wymiernych strat społecznych i materialnych.)



Innym razem długo nie pada deszcz i to jest susza.(inf. dla Rodzica: Susza– długotrwały okres bez opadów atmosferycznych lub nieznacznym opadem w stosunku do średnich wieloletnich wartości i wysoką temperaturą. Prowadzi do znacznego wyczerpania zasobów wodnych w dorzeczu.)



Przyjrzałeś się dokładnie jak wygląda susza i powódź? Teraz popatrz na obrazek (poniżej) „pytaj Rodzica jeśli będziesz miał wątpliwości co na nich się znajduje.


Rodzic przeczyta Ci napisy a Ty spróbuj dopasować rysunki we właściwe ramki




SUSZA CZY POWÓDŹ

DOPASUJ SŁOWA I
OBRAZKI












 SUSZA

Empty box for matching words and images related to drought.

 POWÓDŹ

Empty box for matching words and images related to flooding.



 rośliny usychają	 liście brązowieją
 budynki podtopione	 zwierzęta padają z braku wody
 świeci słońce	 brak deszczu
 rośliny gniją	 rodziny opuszczają dom
 poziom wód w jeziorach i rzekach rośnie	 najbezpieczniejszym środkiem transportu - łódź



-ZAŁ 5-